

Campus Wemmel Internaat

Dé groene school voor sport, toerisme en voeding

13j tot 18j



Kris Baten 2010

Algemeen



Een weekverblijf in het internaat is iets unieks, al zou je dat misschien niet zo meteen gaan denken. Het verblijf staat synoniem voor groepsgeest, teamverband, samenwerking en samenhang.

Ons internaat is op de eerste plaats een thuisvervangende plaats. Wij trachten dan ook een klimaat te scheppen waarin de leerling, wat ook zijn achtergrond of overtuiging is, zich thuis kan voelen.



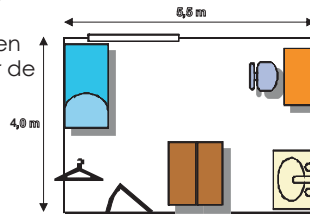
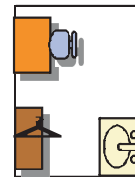
verblijf



Ons internaatgebouw is gelegen te midden van een 10 hectare grote groene long, op een boogscheut van Brussel en op wandelafstand van de Nationale Plantentuin.

Elke intern beschikt over een individuele kamer, die hij/zij zelf in orde moet houden. (bed opmaken, kamer opruimen...).

Gespecialiseerde opvoeders en opvoedsters dragen zorg voor de begeleiding van studie en ontspanning. De internen kunnen in het internaat verblijven van Maandag 7u.30 tot vrijdag 17u.30



Kostprijs



Het kostgeld bedraagt € 13,50 per schooldag voor leerlingen van het secundair onderwijs. Dit omvat een ontbijt, middagmaal, vieruurtje, avondmaal, avondsnaak en logies in een éénpersoons-kamer (inclusief verwarming, elektriciteit, water...). Een schooljaar telt gemiddeld 180 schooldagen.

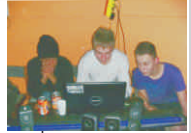


De betalingen gebeuren maandelijks op basis van een factuur, te betalen binnen de 15 dagen na ontvangst van de factuur.

ontspanning



- Biljarts, tafeltennistafels en voetbalspelen
- Televisieruimte met DVD en video
- Ontspanningslokaal met gezelschapsspellen
- Fitnessruimte met computergestuurde apparaten
- Computer - en internetlokaal
- Quiz
- Zwembad
- Sporthal met drie binnenterreinen
- Diverse buitenterreinen: voetbal, basket, tennis
- Bioscoopbezoek in Kinopolis Brussel
- Schaatsen in Liedekerke
- Fuif op het internaat
- Workshops
- Woensdagnamiddagshopping in Brussel
- Subtropisch zwembad "Oceade"
- Technopolis in Mechelen
- Muurklimmen, bowling en skatepark
- Provinciaal domein Huizingen



Fiscale aftrekbaarheid & stgeld
(leeftijd < 12 jaar)

contact



Zijp 14-16 1780 Wemmel
Algemeen nummer : 02 / 451.21.53
Faxnummer : 02 / 456.01.15
E-mail : kris.baten@campuswemmel.be
Site : www.campuswemmel.be/internaat

Studie & Begeleiding

Iedere avond, bij aankomst op het internaat, dagtekent de opvoeder de schoolagenda van de leerlingen. Naar het einde van de studieperiode toe wordt via steekproeven de leerstof gecontroleerd.



De leerlingen van de middenschool studeren in de gezamenlijke studie, anderen studeren met hun deuren open (ook tijdens de examens), zodat de opvoeder tijdig kan ingrijpen of kan aansporen tot studeren.

De beheerder en de opvoeders krijgen de rapporten van de school ter inzage zodat zij het studieverloop van de internen op de voet kunnen volgen en begeleiden waar nodig.

Goede resultaten en een aangename omgeving ... **dat willen we allemaal!**

Inschrijving

- Iedere schooldag tijdens de schooluren (8.30 u. tot 15.30 u.)

- Vanaf vrijdag 1 juli 2011 tot en met vrijdag 8 juli 2011 (op werkdagen van 10u. tot 18u. en op zaterdag 2 juli 2011 van 10u. tot 13u.)

- Vanaf dinsdag 16 augustus 2011 tot woensdag 31 augustus 2010 (op werkdagen van 10u. tot 18u. en op zaterdag 20 augustus 2011 en 27 augustus 2011 van 10u. tot 13u.)

Bij inschrijving dient u het volgende mee te brengen:

- Kopie identiteitskaart van de ouders en het kind
- Kopie van de SIS-kaart van het kind
- 5 kleefbriefjes van de mutualiteit
- Pasfoto van het kind
- Kopie rapport vorige school
- Medische gegevens en overzicht van de eventueel te nemen medicatie
- Een verklaring van de ouders of voogd met de verbintenis het verblijf op het internaat te betalen

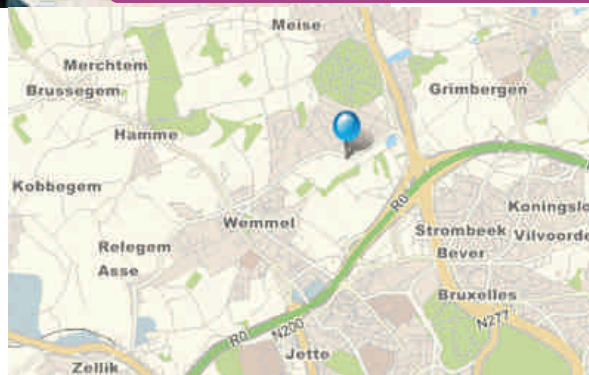
Dagindeling

- 7.15 u.: wekken
- 7.45 u.: ontbijtbuffet
- 8.25 u.: aanvang van de lessen
- 12 u.: middagmaal
- 15.30 u. of 16.20 u.: vieruurtje en vrije studie of ontspanning op het internaat
- 16.45 u.: verplichte studie onder begeleiding
- 17.45 u.: avondmaal
- 19 u.: verplichte studie onder begeleiding
- 20 u.: ontspanning
- 21.30 u.: naar kamer (Iln. 1^{ste} graad)
- 22 u.: naar kamer (Iln. 2^{de} en 3^{de} graad)
- 22 u.: lichten uit (Iln. 1^{ste} graad)
- 22.30 u. lichten uit (Iln. 2^{de} en 3^{de} graad)

Onze troeven

- 10 ha grote groene campus
- Hyperuitgeruste sportinfrastructuur met eigen zwembad, fitness, voetbalvelden, olympische turnzaal ...
- Professionele horeca uitrusting
- Eigen busdienst
- Gezond schoolrestaurant
- Individueel leerlingenvolgsysteem

Plan van omgeving



Nieuw internaat

September 2011



Op maandag 12 januari 2009 zijn de werken gestart van ons nieuwbouwproject op de campus.

Tegen september 2011 beschikken we over een splinternieuw internaat, professionele keukens voor de praktijklessen, klaslokalen, vergaderzalen, demonstratieruimtes, burelen...



Bereikbaarheid

Vanuit Brussel Noord: Lijnbus vanuit Brussel Noord om 8.00 u. 's morgens rechtstreeks naar school (lijn 246)'s Avonds vertrek aan school om 15.43 u., 16.23 u., 16.43 u. en 17.23 u. (lijn 241)

Londerzeel (station): Vertrek om 7.42 u. richting Brussel (lijn 251), afstappen aan halte Drypikkel en naar halte (31797) = Strombeek - Bever Drypikkel (op 133 m) gaan. Daar om 8.26 u. lijn 241 nemen. Afstappen aan halte Campus.

Asse (station): Vertrek om 7.39 u. richting Brussel Noord (lijn 242), afstappen aan halte Wommel Kam en naar halte (35415) = andere halte Wommel Kam (op 93 m) gaan. Daar om 8.19 u. lijn 241 nemen richting Strombeek - Bever Drypikkel. Afstappen aan halte Campus.

Dendermonde (station): Vertrek om 7.10 u. richting Brussel (lijn 245), afstappen aan halte Wommel Guido Gezelle en naar halte (35393) Kaasmarkt (op 38 m) gaan. Daar om 8.19 u. lijn 246 nemen richting Wommel Bosstraat. Afstappen aan halte Campus.

Vilvoorde (station): Vertrek om 7.38 u. richting Jette (AZ - VUB) (lijn 820), afstappen aan halte Brussel Palfijn. Aan dezelfde halte om 8.13 u. lijn 246 nemen richting Wommel Bosstraat. Afstappen aan halte Campus.

Strombeek (kerk): Vertrek om 7.56 u. richting Jette (AZ - VUB) (lijn 820), afstappen aan halte Brussel Palfijn. Aan dezelfde halte om 8.13 u. lijn 246 nemen richting Wommel Bosstraat. Afstappen aan halte Campus.

Grimbergen: Vertrek aan het kruispunt van de Brusselse Steenweg en de Beekweg om 7.50 u. (lijn 233) richting Brussel, afstappen aan halte Brussel Brugman en naar halte (30815) op de H. De Stroperlaan (op 75 m) gaan en om 8.11 u. lijn 241 nemen richting Strombeek - Bever gaan. Afstappen aan halte Campus.

Voor verdere info kan u steeds terecht op de infolijn op het nummer 070/220.200 of via de site www.deln.be